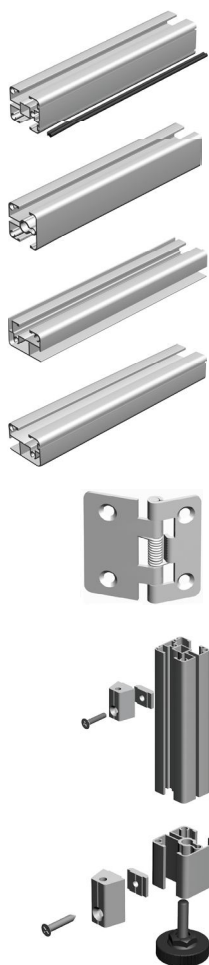


Karta katalogowa

EURO 31 - szafka typ 2 z HPL



Opis:

Szafki wykonane z płyt HPL. Mogą być ustawiane wewnątrz i na zewnątrz obiektu. Wymiary szafek, kolorystyka jak i ich wykonanie mogą być indywidualnie dostosowane do wymagań klienta. Szafki systemowe Euro 31 przeznaczone są do przechowywania odzieży, obuwia, torebek itd. Zastosowanie mają głównie na kąpieliskach, krytych pływalniach, lodowiskach, kręgielniach itd.

EUROPEL®

Wymiar szafki (szer./gł./wys.):	350 mm; 450 mm; 1800 mm
Stelaż:	wyposażone w stopki regulacyjne
Materiał:	HPL, profile aluminiowe anodowane
Kolorystyka:	paleta kolorów Abet Laminati, Kronoerg
Kolory akcesoriów:	stal nierdzewna szczotkowana, anodowana aluminium